

# Südstadt auf einen Blick 2019

Erhebungsmerkmal	Südstadt-	Südstadt-	Südstadt	Heidelberg
	Ost	Mitte und -West	00 5	
	005 1	005 2 u. 005 3		
<b>Fläche in Hektar</b>				
<b>Gesamtfläche</b>	<b>53,7</b>	<b>118,9</b>	<b>172,6</b>	<b>10.883,1</b>
darunter				
Bebaute Fläche	27,0	91,7	118,7	2.972,7
in Prozent der Gesamtfläche	50,2	77,1	68,8	27,3

Quelle Vermessungsamt der Stadt Heidelberg; 2020.

## Einwohner

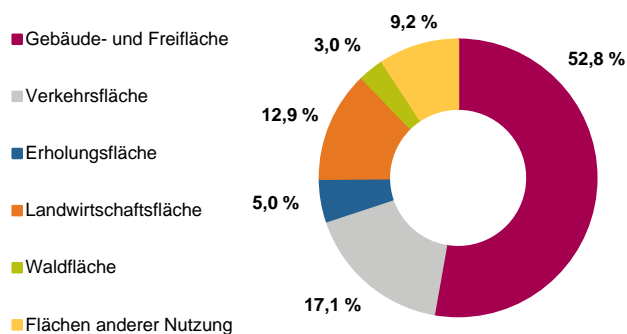
<b>Wohnberechtigte Personen*</b>	<b>1.417</b>	<b>3.679</b>	<b>5.096</b>	<b>150.704</b>
<b>Wohnbevölkerung**</b>	<b>1.383</b>	<b>3.626</b>	<b>5.009</b>	<b>148.365</b>
davon				
Männlich	662	1.790	2.452	71.191
in Prozent der Wohnbevölkerung	47,9	49,4	49,0	48,0
Weiblich	721	1.836	2.557	77.174
in Prozent der Wohnbevölkerung	52,1	50,6	51,0	52,0
darunter				
Frauen von 15 bis unter 45 Jahren	309	978	1.287	36.916
in Prozent der Frauen	42,9	53,3	50,3	47,8
Deutsche insgesamt	1.240	2.757	3.997	118.245
in Prozent der Wohnbevölkerung	89,7	76,0	79,8	79,7
Ausländer insgesamt	143	869	1.012	30.120
in Prozent der Wohnbevölkerung	10,3	24,0	20,2	20,3
darunter				
EU-Ausländer***	74	321	395	12.200
in Prozent der Ausländer	51,7	36,9	39,0	40,5
je Hektar Gesamtfläche	25,8	30,5	29,0	13,6
je Hektar bebauter Fläche	51,3	39,5	42,2	49,9

Quelle Amt für Stadtentwicklung und Statistik der Stadt Heidelberg, Eigene Fortschreibung; 31. Dezember 2019.

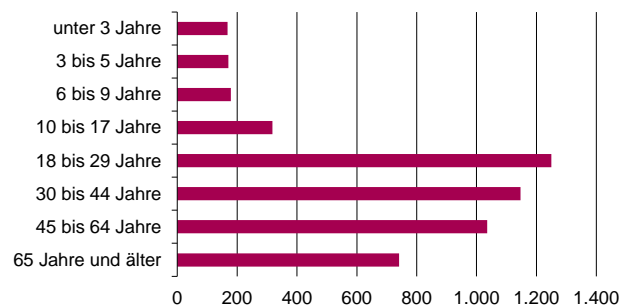
\* Personen mit Haupt- oder Nebenwohnsitz \*\* Personen mit Hauptwohnsitz oder alleinigem Wohnsitz

\*\*\* EU - Ausländer: Belgien, Bulgarien, Dänemark, Estland, Finnland, Frankreich, Griechenland, Großbritannien, Irland, Italien, Kroatien, Lettland, Litauen, Luxemburg, Malta, Niederlande, Österreich, Polen, Portugal, Rumänien, Schweden, Slowakische Republik, Slowenien, Spanien, Tschechische Republik, Ungarn und Zypern.

## Bodenfläche in der Südstadt nach Nutzungsarten in %



## Wohnbevölkerung in der Südstadt nach Altersgruppen



## Altersstruktur

unter 3 Jahre	48	120	168	4.380
in Prozent der Wohnbevölkerung	3,5	3,3	3,4	3,0
3 bis 5 Jahre	43	128	171	4.067
in Prozent der Wohnbevölkerung	3,1	3,5	3,4	2,7
6 bis 9 Jahre	51	128	179	4.694
in Prozent der Wohnbevölkerung	3,7	3,5	3,6	3,2
10 bis 17 Jahre	107	211	318	8.673
in Prozent der Wohnbevölkerung	7,7	5,8	6,3	5,8
18 bis 29 Jahre	241	1.009	1.250	36.344
in Prozent der Wohnbevölkerung	17,4	27,8	25,0	24,5
30 bis 44 Jahre	291	856	1.147	31.986
in Prozent der Wohnbevölkerung	21,0	23,6	22,9	21,6
45 bis 64 Jahre	335	700	1.035	33.684
in Prozent der Wohnbevölkerung	24,2	19,3	20,7	22,7
65 Jahre und älter	267	474	741	24.537
in Prozent der Wohnbevölkerung	19,3	13,1	14,8	16,5
darunter				
75 Jahre und älter	136	250	386	13.014
in Prozent der Wohnbevölkerung	9,8	6,9	7,7	8,8

Quelle Amt für Stadtentwicklung und Statistik, der Stadt Heidelberg, Eigene Fortschreibung; 31. Dezember 2019.

# Südstadt auf einen Blick 2019

Erhebungsmerkmal	Südstadt-	Südstadt-	Südstadt	Heidelberg
	Ost	Mitte und -West		
	005 1	005 2 u. 005 3	00 5	
<b>Familienstand</b>				
Ledig unter 18 Jahre	249	586	835	21.419
in Prozent der Wohnbevölkerung	18,0	16,2	16,7	14,4
Ledig 18 Jahre und älter	473	1.656	2.129	60.555
in Prozent der Wohnbevölkerung	34,2	45,7	42,5	40,8
Verheiratet	521	1.068	1.589	50.370
in Prozent der Wohnbevölkerung	37,7	29,5	31,7	34,0
Verwitwet	59	113	172	6.675
in Prozent der Wohnbevölkerung	4,3	3,1	3,4	4,5
Geschieden	81	203	284	9.346
in Prozent der Wohnbevölkerung	5,9	5,6	5,7	6,3

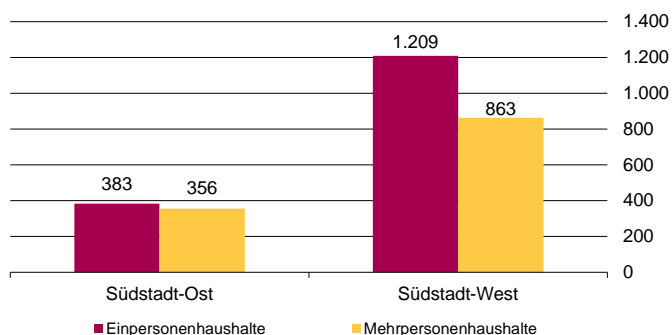
Quelle: Amt für Stadtentwicklung und Statistik der Stadt Heidelberg, Eigene Fortschreibung; 31. Dezember 2019.

<b>Privathaushalte insgesamt</b>				
<b>Basis: Wohnberechtigte Personen*</b>	<b>752</b>	<b>2.094</b>	<b>2.846</b>	<b>84.971</b>
<b>Basis: Wohnbevölkerung**</b>	<b>739</b>	<b>2.072</b>	<b>2.811</b>	<b>83.777</b>
davon				
Einpersonenhaushalte	383	1.209	1.592	46.979
in Prozent aller Haushalte	51,8	58,3	56,6	56,1
Mehrpersonenhaushalte	356	863	1.219	36.798
in Prozent aller Haushalte	48,2	41,7	43,4	43,9
Haushalte ohne Kinder unter 18 Jahre	601	1.743	2.344	70.787
in Prozent aller Haushalte	81,3	84,1	83,4	84,5
Haushalte mit Kindern unter 18 Jahre	138	329	467	12.990
in Prozent aller Haushalte	18,7	15,9	16,6	15,5
darunter				
Haushalte mit 1 Kind	52	140	192	6.462
in Prozent der Haushalte mit Kindern	37,7	42,6	41,1	49,7
Haushalte mit 2 Kindern	67	140	207	4.859
in Prozent der Haushalte mit Kindern	48,6	42,6	44,3	37,4
Haushalte mit 3 und mehr Kindern	19	49	68	1.669
in Prozent der Haushalte mit Kindern	13,8	14,9	14,6	12,8
vollständige Familien mit Kindern	115	253	368	9.969
in Prozent der Haushalte mit Kindern	83,3	76,9	78,8	76,7
Einelternaushalt	23	76	99	3.021
in Prozent der Haushalte mit Kindern	16,7	23,1	21,2	23,3
<b>Haushaltsgröße Wohnberechtigte Personen</b>	<b>1,9</b>	<b>1,8</b>	<b>1,8</b>	<b>1,8</b>
<b>Haushaltsgröße Wohnbevölkerung</b>	<b>1,9</b>	<b>1,8</b>	<b>1,8</b>	<b>1,8</b>

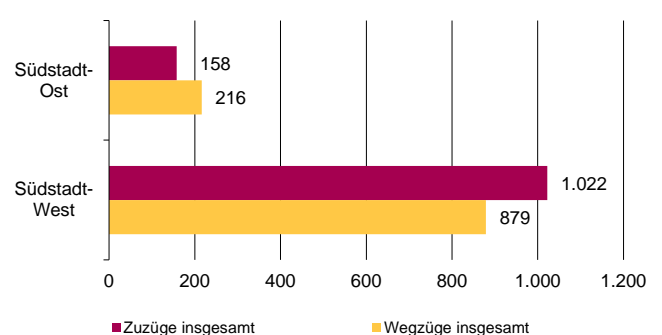
Quelle: Amt für Stadtentwicklung und Statistik der Stadt Heidelberg, Eigene Fortschreibung sowie eigene Berechnung Schätzmethode auf neuer Basis; 31. Dezember 2019.

\* Einwohner mit Haupt- oder Nebenwohnsitz \*\* Einwohner mit Hauptwohnsitz oder alleinigem Wohnsitz

## Privathaushalte in der Südstadt nach Stadtviertel



## Zu- und Wegzüge in der Südstadt nach Stadtviertel



## Natürliche Bevölkerungsentwicklung

Geburten	.	.	56	1.523
Geburtenziffer	1,27	1,36	1,34	1,24
Sterbefälle	.	.	18	1.167
Sterbeziffer	1,4	4,4	3,6	7,9
Geburtensaldo	14	24	38	356

Quelle: Amt für Stadtentwicklung und Statistik der Stadt Heidelberg, Eigene Fortschreibung; 01. Januar 2019 bis 31. Dezember 2019.

### Definition zur zusammengefassten Geburtenziffer

Summiert man die altersspezifischen Geburtenziffern der Frauen von 15 bis unter 45 Jahren eines bestimmten Berichtsjahres auf, so erhält man eine hypothetische durchschnittliche Kinderzahl pro Frau.

# Südstadt auf einen Blick 2019

Erhebungsmerkmal	Südstadt-	Südstadt-	Südstadt	Heidelberg
	Ost	Mitte und -West		
	005 1	005 2 u. 005 3	00 5	
<b>Wanderungen</b>				
<b>Zuzüge insgesamt</b>	<b>158</b>	<b>1.022</b>	<b>1.180</b>	<b>39.376</b>
darunter				
aus dem Stadtgebiet*	72	433	505	11.139
in Prozent der Zuzüge	45,6	42,4	42,8	28,3
<b>Wegzüge insgesamt</b>	<b>216</b>	<b>879</b>	<b>1.095</b>	<b>38.823</b>
darunter				
in das Stadtgebiet*	102	348	450	11.139
in Prozent der Wegzüge	47,2	39,6	41,1	28,7
<b>Umzüge innerhalb der Gebietseinheit</b>	<b>2</b>	<b>60</b>	<b>76</b>	<b>11.139</b>
<b>Wanderungssaldo</b>	<b>-58</b>	<b>143</b>	<b>85</b>	<b>553</b>

Quelle Amt für Stadtentwicklung und Statistik der Stadt Heidelberg, Eigene Fortschreibung; 01. Januar 2019 bis 31. Dezember 2019

\*einschließlich eigene Gebietseinheit.

<b>Religionszugehörigkeit</b>				
Evangelisch	416	861	1.277	39.523
in Prozent der Wohnbevölkerung	30,1	23,7	25,5	26,6
Römisch-Katholisch	348	722	1.070	34.489
in Prozent der Wohnbevölkerung	25,2	19,9	21,4	23,2
Sonstige	2	63	65	2.364
in Prozent der Wohnbevölkerung	0,1	1,7	1,3	1,6
Ohne Angaben	617	1.980	2.597	71.989
in Prozent der Wohnbevölkerung	44,6	54,6	51,8	48,5

Quelle Amt für Stadtentwicklung und Statistik der Stadt Heidelberg, Eigene Fortschreibung; 31. Dezember 2019.

<b>Wohnangebote im Alter und bei Pflege</b>				
<b>insgesamt</b>	-	<b>93</b>	<b>93</b>	<b>1.440</b>
davon				
Dauerpflegeplätze	-	93	93	1.331
Kurzzeitpflegeplätze*	-	-	-	109

Quelle Bürger- und Ordnungsamt der Stadt Heidelberg, 2019.

\* Insgesamt 109 Kurzzeitpflegeplätze darunter 89 einzelne, eingestreute Pflegeplätze nach Bedarf in allen Pflegeheimen einrichtbar.

<b>Städtische Sporthallen und -anlagen</b>				
<b>Sporthallen*</b>	-	<b>3</b>	<b>3</b>	<b>45</b>
Übungseinheiten**	-	7,0	7,0	70,0
Fläche in Quadratmetern (netto)	-	2.916	2.916	28.777
<b>Sportfreiflächen (Anzahl)</b>	-	<b>4</b>	<b>4</b>	<b>46</b>
Fläche in Quadratmetern (netto)	-	20.640	20.640	269.140
davon				
Rasenspielfelder (Anzahl)	-	3	3	34
Fläche in Quadratmetern (netto)	-	19.200	19.200	248.800
Tennenspielfelder (Anzahl)	-	-	-	1
Fläche in Quadratmetern (netto)	-	-	-	4.500
Kleinspielfelder (Anzahl)	-	1	1	11
Fläche in Quadratmetern (netto)	-	1.440	1.440	15.840

Quelle Amt für Sport und Gesundheitsförderung der Stadt Heidelberg; 31. Dezember 2019.

\* Ohne Gymnastikräume.

\*\* Unter Übungseinheit versteht man die Belegkapazität der Hallen (gleichzeitige Belegung durch mehrere Gruppen).

<b>Kraftfahrzeuge</b>				
<b>insgesamt</b>	<b>713</b>	<b>1.415</b>	<b>2.128</b>	<b>70.081</b>
darunter				
PKW	652	1.218	1.870	60.719
<b>KFZ je 1000 Einwohner mit Hauptwohnsitz</b>	<b>516</b>	<b>390</b>	<b>425</b>	<b>472</b>

Quelle Kraftfahrt-Bundesamt; 01. Januar 2020.

# Südstadt auf einen Blick 2019

Erhebungsmerkmal	Südstadt-	Südstadt-	Südstadt	Heidelberg
	Ost	Mitte und -West	00 5	
	005 1	005 2 u. 005 3		
<b>Wohnungen</b>				
<b>insgesamt</b>	<b>739</b>	<b>1.793</b>	<b>2.532</b>	<b>77.546</b>
davon				
mit 1 Raum	15	93	108	7.043
in Prozent der Wohnungen	2,0	5,2	4,3	9,1
mit 2 Räumen	49	271	320	8.191
in Prozent der Wohnungen	6,6	15,1	12,6	10,6
mit 3 Räumen	147	399	546	18.994
in Prozent der Wohnungen	19,9	22,3	21,6	24,5
mit 4 Räumen	234	576	810	21.052
in Prozent der Wohnungen	31,7	32,1	32,0	27,1
mit 5 Räumen	122	263	385	11.655
in Prozent der Wohnungen	16,5	14,7	15,2	15,0
mit 6 Räumen und mehr	172	191	363	10.611
in Prozent der Wohnungen	23,3	10,7	14,3	13,7
<b>Wohnungen auf 1.000 Wohnberechtigte</b>	<b>522</b>	<b>487</b>	<b>497</b>	<b>515</b>

Quelle Amt für Stadtentwicklung und Statistik der Stadt Heidelberg, Eigene Fortschreibung; 31. Dezember 2019.

Wohnfläche insgesamt in Quadratmetern	71.804	135.098	206.902	5.984.759
Wohnfläche pro Einwohner*	51,9	37,3	41,3	40,3
Wohnfläche pro Wohnberechtigte**	50,7	36,7	40,6	39,7

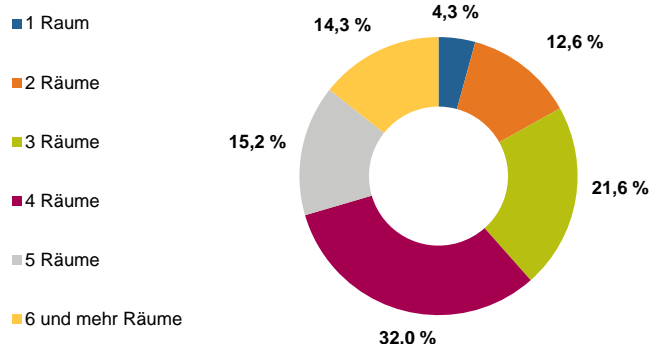
Quelle Amt für Stadtentwicklung und Statistik der Stadt Heidelberg; 31. Dezember 2019.

\* Einwohner mit Hauptwohnsitz oder alleinigem Wohnsitz \*\* Einwohner mit Haupt- oder Nebenwohnsitz

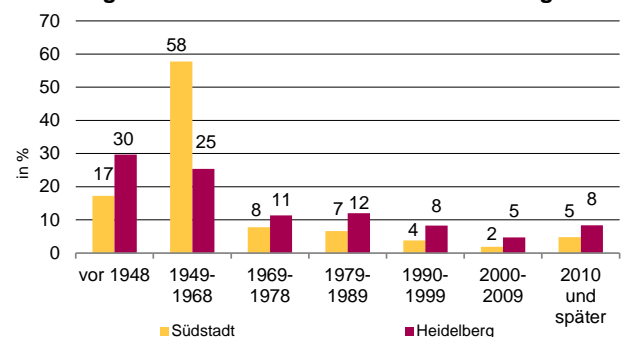
<b>Wohnungsalter</b>				
vor 1948	342	96	438	23.052
in Prozent der Wohnungen	46,3	5,4	17,3	29,7
1949 bis 1968	234	1.229	1.463	19.712
in Prozent der Wohnungen	31,7	68,5	57,8	25,4
1969 bis 1978	50	147	197	8.812
in Prozent der Wohnungen	6,8	8,2	7,8	11,4
1979 bis 1989	23	144	167	9.297
in Prozent der Wohnungen	3,1	8,0	6,6	12,0
1990 bis 1999	26	70	96	6.455
in Prozent der Wohnungen	3,5	3,9	3,8	8,3
2000 bis 2009	29	20	49	3.694
in Prozent der Wohnungen	3,9	1,1	1,9	4,8
2010 und später	35	87	122	6.524
in Prozent der Wohnungen	4,7	4,9	4,8	8,4

Quelle Amt für Stadtentwicklung und Statistik der Stadt Heidelberg; 31. Dezember 2019.

## Wohnungsbestand in der Südstadt nach der Raumzahl in %



## Wohnungsalter in der Südstadt und in Heidelberg in %



# Südstadt auf einen Blick 2019

Erhebungsmerkmal	Südstadt-	Südstadt-	Südstadt	Heidelberg
	Ost	Mitte und -West	00 5	
	005 1	005 2 u. 005 3	00 5	
<b>Kindertagesstätten</b>				
<b>Betreuungsplätze insgesamt</b>	-	<b>305</b>	<b>305</b>	<b>9.117</b>
davon				
Krippen/Krabbelstuben: 0 bis 3 Jahre				
Anzahl	-	6	6	79
Plätze	-	135	135	1.767
Kindergärten: 3 bis 6 Jahre				
Anzahl	-	4	4	101
Plätze	-	170	170	4.644
Kinderhorte und außerschulische Betreuung: 6 bis 11 Jahre				
Anzahl	-	-	-	24
Plätze	-	-	-	2.706
<b>Kinder im Kindergartenalter: 3 bis 6 Jahre</b>	-	-	<b>184</b>	<b>4.711</b>
<b>Versorgungsgrad mit Kindergartenplätzen in %</b>	-	-	<b>92,4</b>	<b>98,6</b>

Quelle Kinder und Jugendamt der Stadt Heidelberg, Amt für Schule und Bildung der Stadt Heidelberg; 2020.

## Schulen

Öffentliche und private Grundschulen	-	2	2	26
Schülerinnen/Schüler	-	258	258	4.875
Klassen	-	12	12	242
Private Werkrealschulen	-	-	-	1
Schülerinnen/Schüler	-	-	-	50
Klassen	-	-	-	6
Öffentliche und private Gemeinschaftsschulen	-	1	1	3
Schülerinnen/Schüler	-	18	18	568
Klassen	-	2	2	28
Öffentliche und private Realschulen	-	-	-	5
Schülerinnen/Schüler	-	-	-	1.569
Klassen	-	-	-	67
Öffentliche und private Gymnasien	-	2	2	9
Schülerinnen/Schüler	-	1.636	1.636	6.347
Klassen*	-	71	71	263
Öffentliche und private Gesamtschulen	-	-	-	3
Schülerinnen/Schüler	-	-	-	1.773
Klassen	-	-	-	80
Sonderpäd. Bildungs- und Beratungszentren	-	-	-	3
Schülerinnen/Schüler	-	-	-	352
Klassen	-	-	-	36
Öffentliche und private berufliche Schulen	-	1	1	7
Schülerinnen/Schüler	-	1.509	1.509	6.797
Klassen	-	72	72	327
<b>Schulen insgesamt**</b>	-	<b>6</b>	<b>6</b>	<b>57</b>
<b>Schüler insgesamt</b>	-	<b>3.421</b>	<b>3.421</b>	<b>22.331</b>

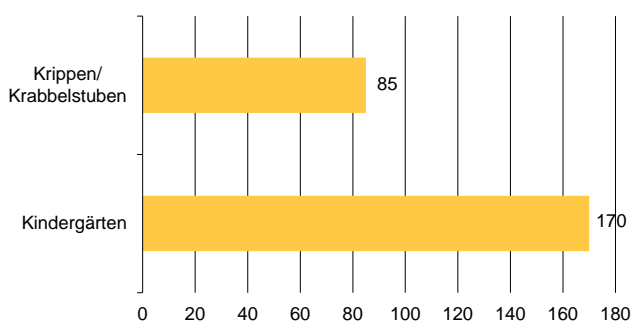
Quelle Amt für Schule und Bildung der Stadt Heidelberg; 2020.

\* Für die Sekundarstufe II werden fiktive Klassen mit dem Klassenteiler 20 gebildet.

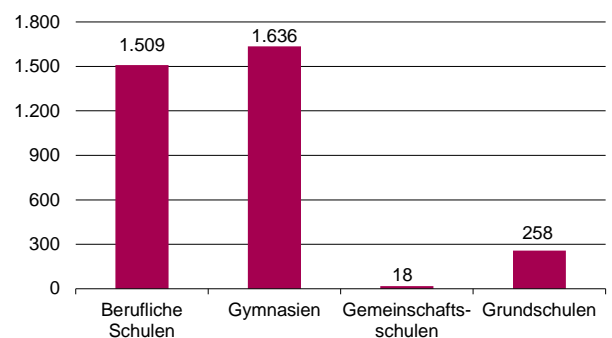
\*\*Von den 57 Schulen in Heidelberg sind 7 Schulen sowohl Grundschule als auch weiterführende Schule und sind daher doppelt enthalten. Die Schulen eines privaten Schulträgers werden bezüglich der Anzahl der Schulen zusammengefasst dargestellt. In Heidelberg gibt es insgesamt 54 Schulen.

Der Schulzweig für nicht schulpflichtige Schüler an der Heidelberg International School (Early Primary) sowie die Volkshochschule Heidelberg (Zweiter Bildungsweg) bleiben bei der Anzahl der Schulen und der Schüler unberücksichtigt.

## Betreuungsangebote für Kinder in der Südstadt



## Anzahl der Schülerinnen/Schüler in der Südstadt



# Südstadt auf einen Blick 2019

Erhebungsmerkmal	Südstadt-	Südstadt-	Südstadt	Heidelberg
	Ost	Mitte und -West		
	005 1	005 2 005 3	00 5	
<b>Wirtschaft</b>				
<b>Sozialversicherungspflichtig</b>				
<b>Beschäftigte am Wohnort*</b>	<b>495</b>	<b>1.278</b>	<b>1.773</b>	<b>54.282</b>
in % der Bevölkerung von 18 bis 64 Jahren	55,3	51,6	52,5	51,9
davon				
Frauen	269	646	915	26.593
in % der SVP Beschäftigten am Wohnort	54,3	50,5	51,6	49,0
Männer	226	632	858	27.689
in % der SVP Beschäftigten am Wohnort	45,7	49,5	48,4	51,0
Deutsche	445	1.011	1.456	43.803
in % der SVP Beschäftigten am Wohnort	89,9	79,1	82,1	80,7
Ausländer	50	267	317	10.452
in % der SVP Beschäftigten am Wohnort	10,1	20,9	17,9	19,3
<b>Arbeitslose insgesamt*</b>	<b>10</b>	<b>85</b>	<b>95</b>	<b>2.997</b>
Arbeitslosenquote**	1,4	4,8	3,8	3,9
davon				
nach SGB III	.	.	35	1.148
in Prozent der Arbeitslosen	.	.	36,8	38,1
nach SGB II	.	.	60	1.849
in Prozent der Arbeitslosen	.	.	63,2	61,9
Frauen	.	.	38	1.308
in Prozent der Arbeitslosen	.	.	40,0	42,5
Männer	.	.	57	1.689
in Prozent der Arbeitslosen	.	.	60,0	57,5
Deutsche	.	.	66	2.051
in Prozent der Arbeitslosen	.	.	69,5	68,2
Ausländer	.	.	29	942
in Prozent der Arbeitslosen	.	.	30,5	31,6
darunter				
unter 25 Jahre	.	.	.	176
in Prozent der Arbeitslosen	.	.	.	5,8
über 54 Jahre	.	.	15	639
in Prozent der Arbeitslosen	.	.	15,8	19,7
Langzeitarbeitslose	.	.	22	892
in Prozent der Arbeitslosen	.	.	23,2	33,1
<b>Arbeitsstätten (Betriebe)***</b>	<b>63</b>	<b>178</b>	<b>241</b>	<b>8.077</b>
<b>davon im Wirtschaftsbereich</b>				
Produzierendes Gewerbe	2	21	23	731
Prozent-Anteil in der Südstadt	8,7	91,3	100,0	
Dienstleistungen	61	157	218	7.346
Prozent-Anteil in der Südstadt	28,0	72,0	100,0	

Quelle Statistisches Landesamt; Bundesagentur für Arbeit; Amt für Stadtentwicklung und Statistik der Stadt Heidelberg, Eigene Berechnungen; 2020.

## Anmerkungen

\* Stichtag 30. Juni 2019

\*\* bezogen auf alle zivilen Erwerbspersonen; auf Stadtviertel- und Stadtteilebene eigene Berechnung

\*\*\* Daten aus Unternehmensregister: beinhaltet alle Betriebe mit steuerbarem Umsatz aus Lieferungen und Leistungen von mehr als 17.500 Euro und/ oder sozialversicherungspflichtig Beschäftigten (ohne geringfügig Beschäftigte) im Jahr 2018 zum Stichtag des Registerauszuges 30. September 2019.

Zum gesamten Primärsektor (Wirtschaftsabschnitt A=Land- und Forstwirtschaft, Fischerei) sowie für die Wirtschaftsabschnitte O=Öffentliche Verwaltung,

T=Private Haushalte und U=Exterritoriale Organisationen und Körperschaften im Dienstleistungssektor liegen hier keine Arbeitsstättenangaben vor;

gesamstädtisch ist bei 44 Betrieben keine Zuordnung zu einem Stadtviertel, bei 41 auch zu keinem Stadtteil möglich

. = Aus Datenschutzgründen wurden die Daten einzelner Stadtviertel teilweise gepunktet.

- = Nicht vorhanden.

## Impressum

### Stadt Heidelberg

Amt für Stadtentwicklung und Statistik

Gaisbergstraße 11

69115 Heidelberg

Telefon 06221 58-21500

Telefax 06221 58-4621500

stadtentwicklung@heidelberg.de

Heidelberg, Juli 2020